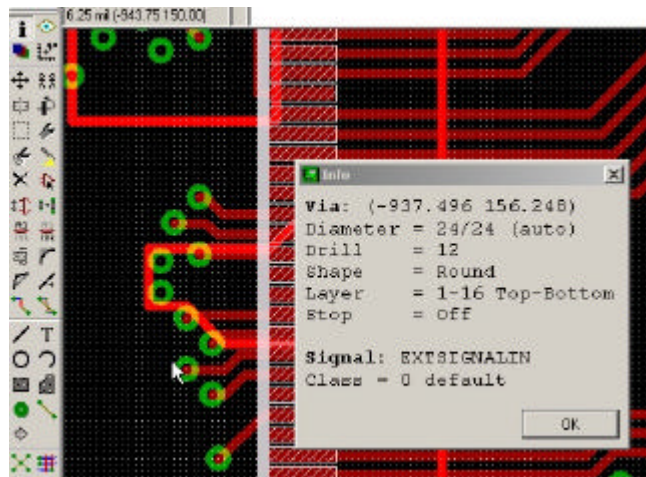


VIACLOGGING MIT EAGLE

Immer häufiger wird gewünscht, die Vias mit Lötstopplack abzudecken. Wir nennen diese Prozedur „Via-Clogging“. Die Via-Pads werden nicht mit den Daten der Lötstopmaske generiert und somit wird Lötstopplack über die Vias gezogen. Die Bohrung füllt sich teilweise mit Lack und wird somit abgedeckt.

Wie können Sie dies mit Eagle automatisch erreichen?

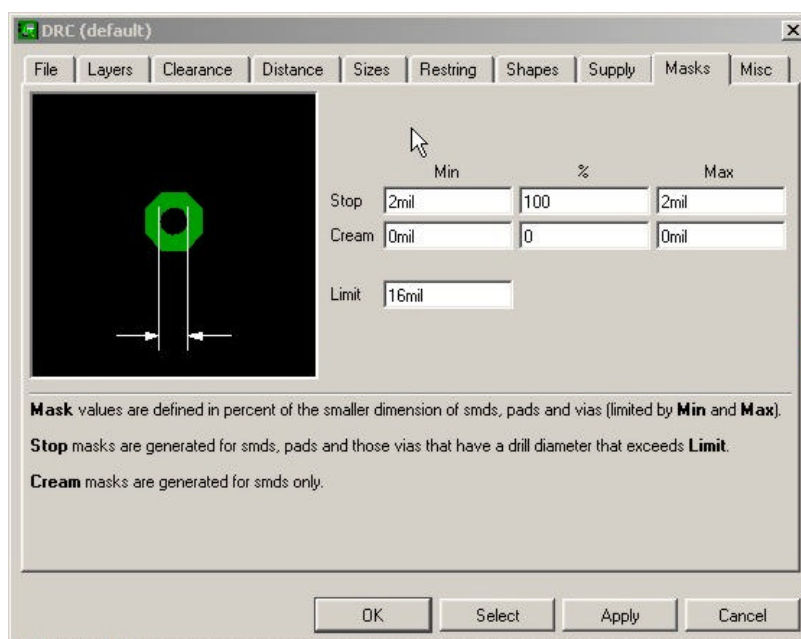
Voraussetzung: Das Stop-Flag bei den Vias muß auf „off“ gesetzt sein
Kontrolle über VIEW / INFO. Im Bild: „Stop = Off“



Wenn das Stop-Flag auf „On“ steht, gehen Sie folgendermaßen vor:

1. Definieren Sie eine Gruppe über EDIT/GROUP (ganze LP oder Teilbereich)
2. über EDIT/CHANGE/STOP das Flag auf „Off“ setzen und die rechte Maustaste betätigen.

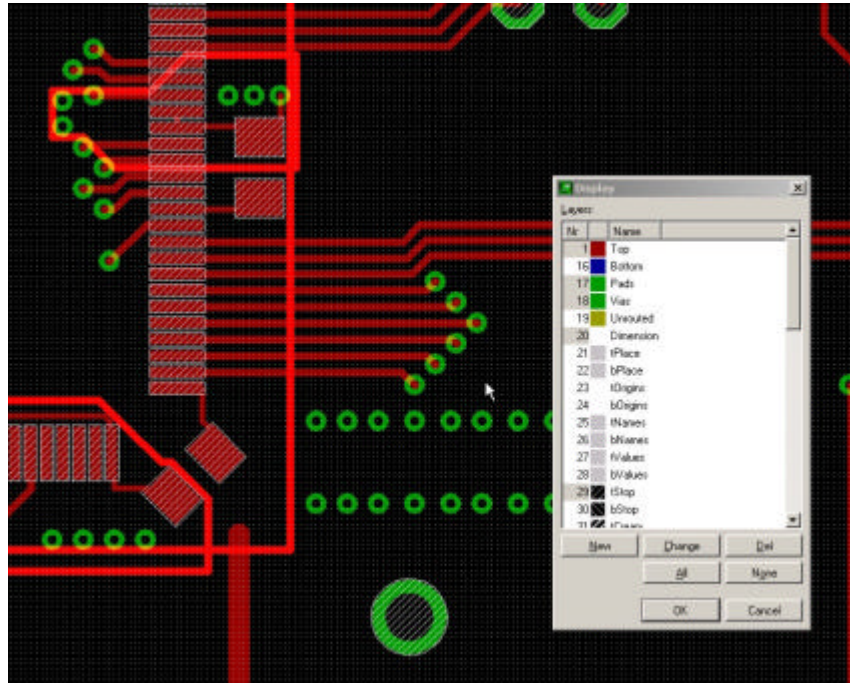
Nun kann über TOOLS / DRC / MASKS der Wert „Limit“ geändert werden. Alle Bohrungen über diesem „Limit“ werden vom Lötstopplack nicht freigespart.



In diesem Beispiel werden alle Pads mit Bohrungen bis 16mil mit Lötstop überdeckt.

VIACLOGGING MIT EAGLE

Testen Sie dies, indem Sie die Bildschirmausgabe der Layer minimieren:



Über die Visualisierung von „tStop“ im oberen Beispiel ist zu erkennen, dass die Vias keine Lötstopfreisparung erhalten, d.h. diese werden abgedeckt.